

## PR-16

Gegenstand: TOP 6: Wahlen zum Parteirat

---

### BEWERBUNG PETER SEIMER

Liebe Freundinnen und Freunde,

ich möchte uns Grünen zu einer stärkeren Verankerung vor Ort verhelfen. Wir stellen nun seit sechs Jahren den Ministerpräsidenten des Landes, sind mit 47 Landtagsabgeordneten die stärkste politische Kraft im Land und mit 13 Bundestagsabgeordneten die größte Landesgruppe innerhalb der Bundestagsfraktion. Drei der sechs amtierenden grünen Oberbürgermeister sind im Ländle. Mit anderen Worten: Unser Landesverband leistet enorm viel und gute Arbeit.

#### „Grün wächst von unten“

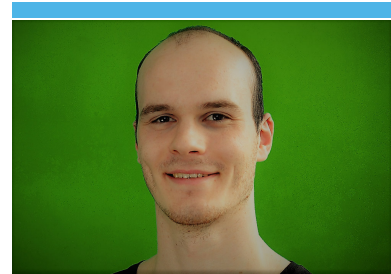
Dieser Erfolg kommt nicht von ungefähr, sondern wird von der Basis ermöglicht. Ein Blick auf die vergangenen Wahlen zeigt: Dort wo 2014 neue grüne Listen in den Kommunen angetreten sind, haben wir in den folgenden Wahlen überdurchschnittlich zugelegt.

#### „Ein Blick der Basis“

Der Erfolg wird aber von vergleichsweise wenigen Schultern getragen. Vor allem **ländliche Gebiete** leiden unter einer **Doppelbelastung**. Zum einen sind dort weniger Mitglieder als in den Ballungszentren, zum anderen sind ihre Gebiete um einiges größer und Ortschaften schwieriger erreichbar. Es ist keine Seltenheit, dass dort eine Person zugleich Gemeinderat\*rätin, Kreisrat\*rätin und im Parteivorstand aktiv ist. Inhaltliche Arbeit, Organisatorisches, Presse und Kontakt zu den örtlichen Netzwerken aufzubauen und zu halten ist ein gewaltiger Kraftakt.

#### „Tacheles – was muss passieren?“

Was in einem Kreisverband gut klappt, kann genauso **in den anderen 45 Kreisverbänden funktionieren**. Ein professionelles Layout für einen Mitgliederflyer kann vielen anderen helfen. Ein Antrag auf Kinderbetreuung von Ratsmitgliedern kann als Blaupause für weitere Gemeinden dienen. Eine gute Straßenaktion findet anderswo vielleicht auch Anklang.



**Geburtsdatum:**

19.09.1993

**Kreisverband:**

Böblingen

---

**Das Rad muss eben nicht immer neu erfunden werden.** Es geht mir nicht um eine Zentralisierung oder um neue Anweisungen aus der Landesgeschäftsstelle, sondern um die vielen **regionalen Ideen zu Exportschlagnern** in anderen KVen zu machen. Eigentlich Ur-Baden-Württembergisch.

#### **„Wie kann der Landesverband unterstützen?“**

Mit einem aktiven Vernetzungsmanagement kann der Landesverband effektiv die Kreisverbände unterstützen.

Operative und technische Arbeit muss nicht unbedingt vor Ort, sondern kann auch in der LGS gemacht werden – **oder in einer zukünftigen Außenstelle**. Wichtig dabei ist, dass der LV hier aktiv auf die Kreisverbände zugeht und Angebote unterbreitet und informiert. **Dezentralisierung durch effiziente Arbeitsteilung.**

#### **„Warum Parteirat“**

Der Parteirat ist das zentrale Gremium im Land. Hier muss die **Vernetzung** der Partei **nicht nur gewollt sein**, sondern auch **aktiv gefördert** werden, denn das Ziel haben wir alle klar vor den Augen: Wir wollen langfristig **die Baden-Württemberg-Partei bleiben**. Dazu müssen wir uns immer wieder aus den Komfortzonen „Haben-wir-schon-immer-so“ und „So-Haben-wir-das-noch-nie-gemacht“ herauswagen und neue Wege gehen. Ein Stamm allein ist noch lange kein Baum. Erst die vielen kleinen Ästchen und Blätter geben ihm die Größe und setzen ihm die Krone auf.

Ich möchte **die Basis im Landesvorstand vertreten** und dort helfen wo es hakt und klemmt. Ich möchte das **nicht als Floskel** verstanden wissen, sondern mit Leben füllen. Ich weiß wie vielfältig, unterschiedlich und doch ähnlich die Probleme vor Ort sind.

Ich möchte anpacken und verändern. **Ich möchte neue grüne Listen bei der Kommunalwahl 2019.** Darum bitte ich euch um eure Unterstützung und um eure Stimme.

Herzliche Grüße

Peter Seimer

## **Biografie**

Bachelor of Laws (Wirtschafts- und Steuerrecht) // Arbeitete als Finanzbeamter (Betriebsprüfer und Steuerfahnder) // Freizeit: Tischtennis und Volleyball // Seit 2014: Beisitzer im OV Böblingen // Seit 2015: Sprecher des Kreisvorstandes Böblingen // Mitglied bei: BÜNDNIS90/DIE GRÜNEN, LAG WiFiSo, Amnesty International, Save the Children, Ärzte ohne Grenzen